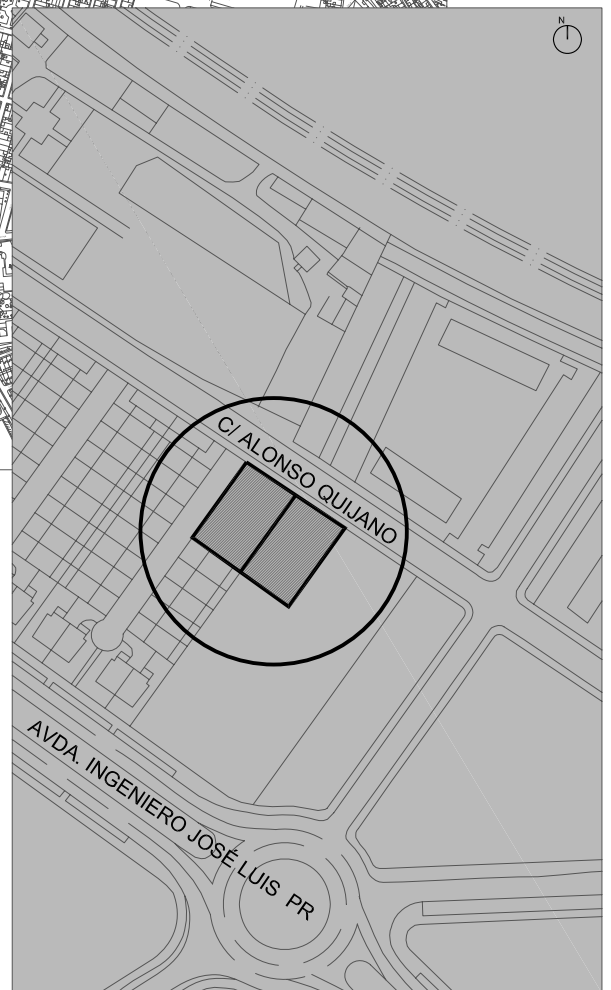


SITUACIÓN





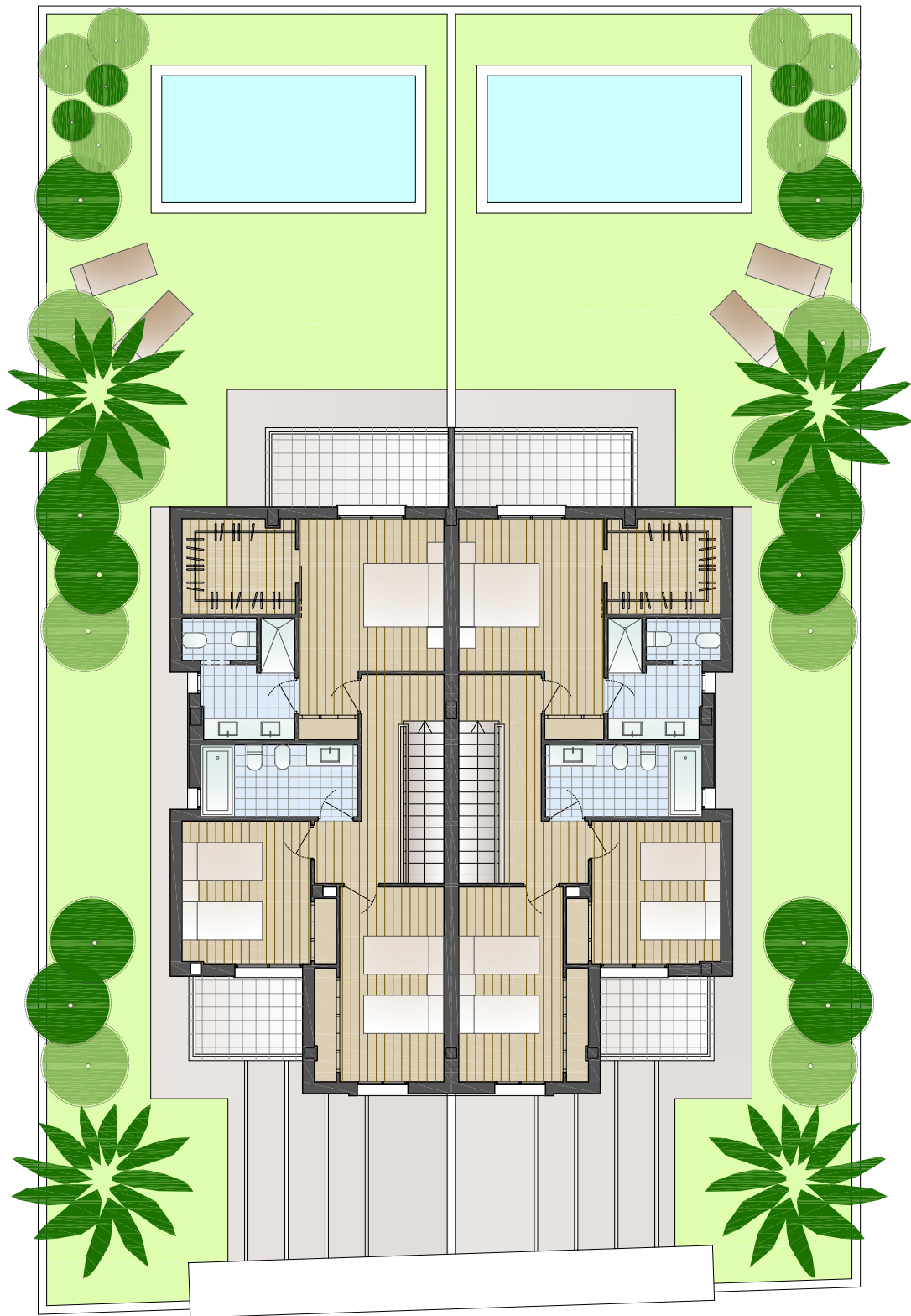
PLANTA BAJA GENERAL. FASES DE EJECUCIÓN

SUPERFICIE DE PARCELA

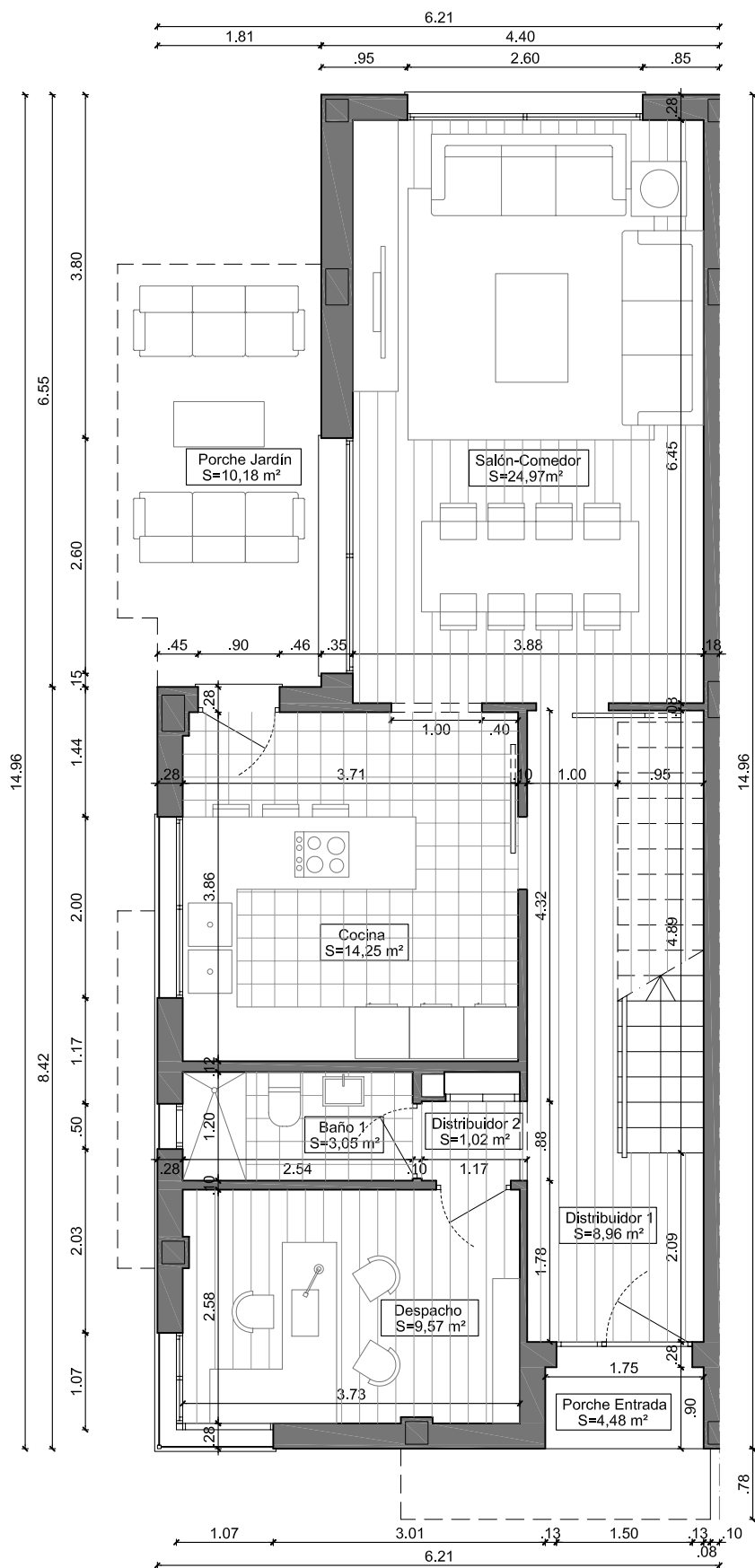
PARCELA 1 (FASE 1)	294,37 m <sup>2</sup>
PARCELA 2 (FASE 1)	297,31 m <sup>2</sup>
PARCELA 3 (FASE 2)	300,60 m <sup>2</sup>
PARCELA 4 (FASE 2)	303,72 m <sup>2</sup>



PLANTA BAJA GENERAL



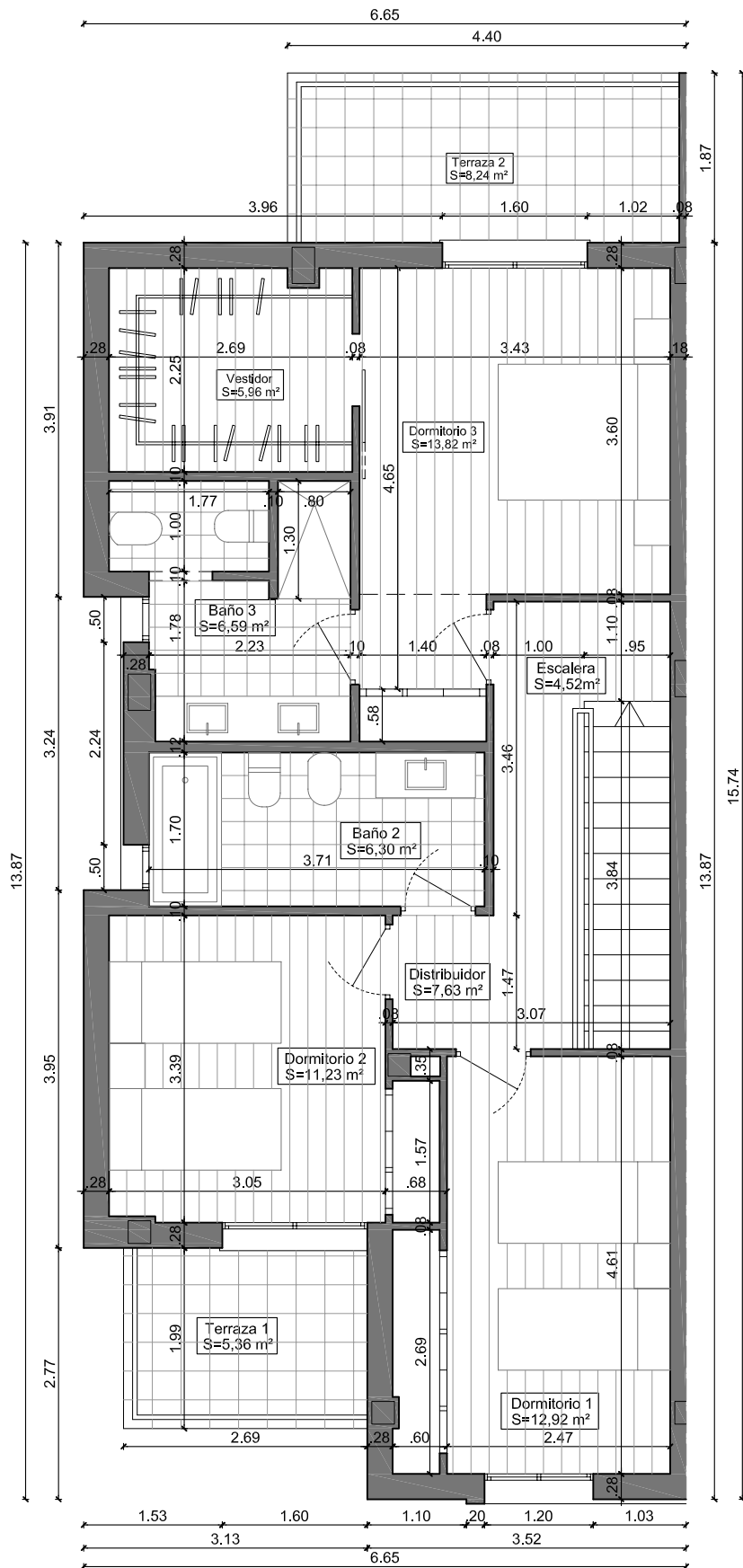
PLANTA PRIMERA GENERAL



PLANTA BAJA. ACOTADO

CUADRO DE SUPERFICIES

SUPERFICIE ÚTIL	130,79 m <sup>2</sup>
PLANTA BAJA	66,34 m <sup>2</sup>
PLANTA PRIMERA	64,45 m <sup>2</sup>
SUPERFICIE CONSTRUIDA	157,83 m <sup>2</sup>
PLANTA BAJA	79,35 m <sup>2</sup>
PLANTA PRIMERA	78,48 m <sup>2</sup>



PLANTA PRIMERA. ACOTADO

CUADRO DE SUPERFICIES

SUPERFICIE ÚTIL	130,79 m <sup>2</sup>
PLANTA BAJA	66,34 m <sup>2</sup>
PLANTA PRIMERA	64,45 m <sup>2</sup>
SUPERFICIE CONSTRUIDA	157,83 m <sup>2</sup>
PLANTA BAJA	79,35 m <sup>2</sup>
PLANTA PRIMERA	78,48 m <sup>2</sup>

# **MEMORIA DE CALIDADES**

## **ESTRUCTURA:**

Estructura de sustentación mediante losa de cimentación, pilares y sistema de forjado reticular.

## **ALBAÑILERÍA.**

Fábrica cerámica.

## **FACHADA.**

Revestimiento exterior mediante révoco pétreo monocapa con tratamiento hidrófugo.

## **REVESTIMIENTO DE VIVIENDAS**

- Solería general de vivienda mediante superficie laminada de Porcelanosa.
- Alicatado de cocina modelo de primera calidad de Porcelanosa.
- Alicatado de baños modelos de primera calidad de Porcelanosa.
- Solería de cocina y baños modelos de primera calidad de Porcelanosa.
- Solería exterior antideslizante modelos de primera calidad de Porcelanosa.
- Pinturas interior tipo plástico en paredes y techos, ambas en color blanco.
- Rejas en ventanas de planta baja, necesarias según motivos de seguridad.

## **INSTALACION DE FONTANERÍA**

Agua caliente sanitaria generada por instalación de placas solares con apoyo de termo eléctrico.

Grifería y sanitarios de primera calidad.

## **INSTALACION ELECTRICA. ILUMINACION**

Mecanismo eléctrico de primera calidad.

Video-portero.

## **CLIMATIZACIÓN**

Instalación de climatización completa mediante sistema de bomba de calor centralizada y reparto a estancias mediante conductos.

## **CARPINTERIA DE MADERA**

Puerta de entrada a vivienda de seguridad.

Puertas interiores acabado barnizado.

## **CARPINTERIA DE ALUMINIO**

Carpintería exterior de aluminio con rotura de puente térmico.

Persianas térmicas de aluminio lacado.

## **VIDRIOS**

Doble acristalamiento de 4-12-4 mm.

En zonas de riesgo acristalamiento de seguridad de (3+3)-9-(3+3) mm en puertas (incluso las de planta baja de acceso al jardín) y 3+3 mm en barandillas.